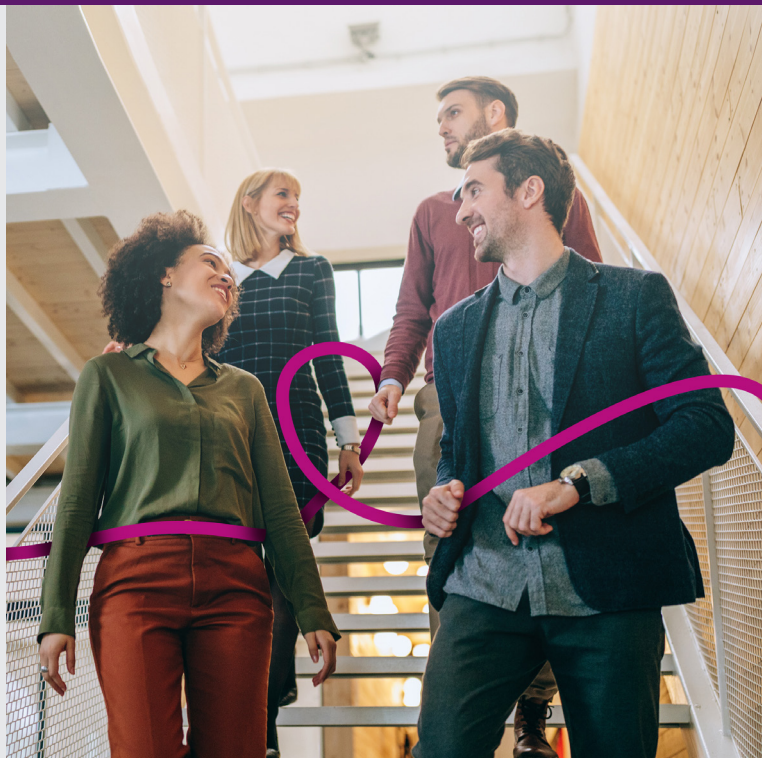


OFFRE D'ASSISTANCE ENTREPRISE

Afin d'accompagner les salariés dans les moments qui peuvent fragiliser leur équilibre de vie, **AÉSIO Assistance vous propose des solutions d'accompagnement concrètes et pensées pour les salariés et leurs familles.**

Ces services, accessibles 24h/24 et 7j/7, par téléphone ou via l'espace adhérent sont disponibles dès la souscription et adaptés à chaque situation de vie.



SOCLE AÉSIO ASSISTANCE

- Répondre aux besoins immédiats en cas d'immobilisation ou d'hospitalisation.
- Soutenir la parentalité.
- Faciliter le quotidien de l'aidant, pérenniser la relation aidant-aidé.
- Faire face à un décès et accompagner dans les démarches.
- Être source d'informations, de conseils, de soutien pour un quotidien serein.
- Épauler les entreprises sur site face aux événements traumatisants.

LES BÉNÉFICES POUR L'EMPLOYEUR



AIDER LE SALARIÉ À POURSUIVRE/REPRENDRE SON ACTIVITÉ PROFESSIONNELLE

Les services AÉSIO Assistance permettent à l'entreprise de faciliter la poursuite du travail avec des services variés en cas de pépin mais aussi d'accompagner le salarié lors d'un arrêt prolongé pour un retour rapide.



CONFORTER UNE DÉMARCHE SOCIÉTALE RESPONSABLE

L'assistance, en plus d'une couverture santé, est un levier efficace pour assurer une image responsable auprès des salariés, les sécuriser et les fidéliser. C'est aussi palier les situations génératrices de stress, de mal-être.



AMÉLIORER LA QUALITÉ DE VIE DES SALARIÉS

Cette offre d'assistance prend en compte chaque étape de la vie et permet d'accompagner les salariés lors de coups durs. Une qualité de vie optimale permet un épanouissement professionnel.

ASSISTANCE À DESTINATION DE VOS SALARIÉS

RÉPONDRE AUX BESOINS IMMÉDIATS EN CAS D'IMMOBILISATION AU DOMICILE OU D'HOSPITALISATION

	Hospitalisation imprévue ou programmée	Immobilisation imprévue ou programmée	Chirurgie ambulatoire ou intervention chirurgicale comprenant 1 nuit	Traitement oncologique (chimiothérapie, radiothérapie, curiethérapie, immunothérapie ou hormonothérapie)
	Hospitalisation imprévue ou programmée >2j	Immobilisation imprévue >5j ou programmée >10j	Chirurgie ambulatoire ou intervention chirurgicale suivie immobilisation >2j	Pathologie nécessitant traitement oncologique
Aide à domicile	✓ 6h sur 15 jours	✓ 6h sur 15 jours	✓ 6h sur 15 jours	---
Prise en charge des animaux domestiques	✓ 30 jours (300€ max)	✓ 30 jours (300€ max)	✓ 30 jours (300€ max)	---
Enveloppe de services	---	---	---	✓ 600€ par an

SERVICES DE PROXIMITÉ

Coiffure à domicile	✓ 1 déplacement	✓ 1 déplacement	✓ 1 déplacement	---
Pédicure à domicile	✓ 1 déplacement	✓ 1 déplacement	✓ 1 déplacement	---
Portage de repas	✓ 1 livraison	✓ 1 livraison	✓ 1 livraison	---
Livraison de courses	✓ 1 livraison	✓ 1 livraison	✓ 1 livraison	---
Portage d'espèces	✓ 1 transport AR	✓ 1 transport AR	✓ 1 transport AR	---
	---	Immobilisation imprévue >2j	---	---
Livraison de médicaments	---	✓ 1 livraison	---	---
Accompagnement aux courses	---	✓ 1 transport AR	---	---
	Hospitalisation imprévue >5j lors d'un déplacement	---	---	---
Voyage aller-retour d'un proche	1 billet AR + 5 nuits max	---	---	---
	Hospitalisation imprévue lors d'un déplacement France Métro + DROM	Immobilisation imprévue lors d'un déplacement France Métro + DROM	---	---
Rapatriement médical	✓ 1 transport	✓ 1 transport	---	---

RÉPONDRE AUX BESOINS DE TOUTE LA FAMILLE EN CAS D'ALÉAS

	Hospitalisation imprévue ou programmée	Immobilisation imprévue ou programmée	Chirurgie ambulatoire ou intervention chirurgicale comprenant 1 nuit	Immobilisation d'un enfant	Indisponibilité de la garde d'enfant habituelle
PRISE EN CHARGE DES ENFANTS	Hospitalisation imprévue ou programmée >2j	Immobilisation imprévue >5j ou programmée >10j	Chirurgie ambulatoire ou intervention chirurgicale suivie immobilisation >2j	Immobilisation imprévue ou programmée >24h	Hospitalisation imprévue >4j ou immobilisation imprévue >5j
Déplacement d'un proche	✓ 1 billet AR	✓ 1 billet AR	✓ 1 billet AR	✓ 1 billet AR	---
Transfert des enfants chez un proche	✓ 1 billet AR + accompagnateur	✓ 1 billet AR + accompagnateur	✓ 1 billet AR + accompagnateur	✓ 1 billet AR + accompagnateur	---
Garde des enfants	✓ 8h par jour / 5j	✓ 8h par jour / 5j	✓ 8h par jour / 5j	✓ 8h par jour / 5j	✓ 8h par jour / 5j
Conduite à l'école	✓ 1 AR par jour / 5j	✓ 1 AR par jour / 5j	✓ 1 AR par jour / 5j	✓ 1 AR par jour / 5j	✓ 1 AR par jour / 5j
	---	---	---	Immobilisation imprévue >16j	---
Soutien scolaire au domicile	---	---	---	✓ 10h par semaine	---
PRISE EN CHARGE DES ASCENDANTS	Hospitalisation imprévue ou programmée >2j	Immobilisation imprévue >5j ou programmée >10j	Chirurgie ambulatoire ou intervention chirurgicale suivie immobilisation >2j	Immobilisation imprévue ou programmée >24h	Hospitalisation imprévue >4j ou immobilisation imprévue >5j
Déplacement d'un proche	✓ 1 billet AR	✓ 1 billet AR	✓ 1 billet AR	✓ 1 billet AR	---
Transfert des ascendants chez un proche	✓ 1 billet AR	✓ 1 billet AR	✓ 1 billet AR	✓ 1 billet AR	---
Garde des ascendants	✓ 8h par jour / 5j	✓ 8h par jour / 5j	✓ 8h par jour / 5j	✓ 8h par jour / 5j	✓ 8h par jour / 5j

SOUTENIR LA PARENTALITÉ

	Pendant toute la durée de la grossesse	Naissance ou adoption	Séjour en maternité	Grossesse pathologique	Naissance multiple ou grand prématuré
	---	---	Séjour maternité >5j	Avec immobilisation imprévue >5j	---
Informations médicales naissance	✓ Illimité	✓ Illimité jusqu'aux 6 mois enfant	---	---	---
Acquisition des premiers gestes	---	---	✓ 4h au domicile	---	---
Aide à domicile	---	---	✓ 6h par jour / 15j	✓ 12h par jour / 20j	✓ 12h par jour / 20j
Prise en charge des animaux domestiques	---	---	✓ 30j (300 € max)	---	---
Services de proximité (coiffure à domicile, pédicure à domicile, portage de repas, livraison de courses et portage d'espèces)	---	---	✓ 1 déplacement ou 1 livraison	---	---

PRISE EN CHARGE DES ENFANTS

Déplacement d'un proche pour garde d'enfants	---	---	✓ 1 billet AR	✓ 1 billet AR	✓ 1 billet AR
Transfert des enfants chez un proche	---	---	✓ billet AR + accompagnateur	✓ billet AR + accompagnateur	✓ billet AR + accompagnateur
Garde des enfants	---	---	✓ 8h par jour / 5j	✓ 8h par jour / 5j	✓ 8h par jour / 5j
Conduite à l'école	---	---	✓ 1 AR par jour / 5j	✓ 1 AR par jour / 5j	✓ 1 AR par jour / 5j

PRISE EN CHARGE DES ASCENDANTS

Déplacement d'un proche	---	---	✓ 1 billet AR	✓ 1 billet AR	✓ 1 billet AR
Transfert des ascendants chez un proche	---	---	✓ 1 billet AR	✓ 1 billet AR	✓ 1 billet AR
Garde des ascendants	---	---	✓ 8h par jour / 5j	✓ 8h par jour / 5j	✓ 8h par jour / 5j

FACILITER LE QUOTIDIEN DE L'AIDANT, PÉRENNISER LA RELATION AIDANT-AIDÉ

Accompagnement digital "soutien aidant" : informations et conseils digitaux pour accompagner le couple aidant-aidé dans son quotidien (formation de l'aidant, accompagnement financier, aménagement du domicile,...). Le bénéficiaire a également la possibilité de poser jusqu'à 5 questions par an (échange par mails) à un expert sur toutes les thématiques liées à la dépendance.

	Maintien au domicile de l'aidé	Hospitalisation de l'aidant	Immobilisation de l'aidant	Besoin de répit de l'aidant	Décès de l'aidé
	Survenance ou aggravation de la perte d'autonomie	Hospitalisation imprévue >24h ou programmée >24h	Immobilisation imprévue >2j ou programmée >2j	---	---
Téléassistance	✓ 6 mois d'abonnement	---	---	---	---
Prévention nutrition santé	✓ 5 appels max	---	---	---	---
Bilan mobilité	✓ 1 bilan	---	---	---	---
Bilan social	---	✓ 1 bilan	✓ 1 bilan	✓ 1 bilan	---
Accompagnement à l'entrée en établissement	---	✓ 300 € max	✓ 300 € max	✓ 300 € max	---
Aide à domicile	---	✓ 15h sur 15j	✓ 15h sur 15j	---	---
Services de proximité (coiffure à domicile, pédicure à domicile, portage de repas, livraison de courses, portage d'espèces)	---	✓ 1 déplacement ou 1 livraison	✓ 1 déplacement ou 1 livraison	---	---
	---	Hospitalisation imprévue >24h ou programmée >24h	---	---	---
Garde de nuit de l'aidé	---	✓ 2 nuits	---	✓ 2 nuits	---
Bilan situationnel au domicile par un ergothérapeute	---	✓ 1 bilan au domicile	---	---	---
Enveloppe de services	---	---	---	✓ 300 € max	---
Garde de jour de l'aidé	---	---	---	✓ 12h sur 12 mois	---
Accompagnement budgétaire	---	---	---	---	✓ 6 entretiens téléphoniques max
Réactivation des liens sociaux	---	---	---	---	✓ 50 € par an

FAIRE FACE À UN DÉCÈS ET ACCOMPAGNER DANS LES DÉMARCHES

	Décès à plus de 50 kms du domicile en France	Tout décès en France
Aide à domicile	---	✓ 6h sur 15j
Prise en charge des animaux domestiques	---	✓ 30j (300 € max)
Services de proximité (coiffure à domicile, pédicure à domicile, portage de repas, livraison de courses et portage d'espèces)	---	✓ 1 déplacement ou 1 livraison

PRISE EN CHARGE DES ENFANTS

Déplacement d'un proche pour garde d'enfants	---	✓ 1 billet AR
Transfert des enfants chez un proche	---	✓ 1 billet AR + accompagnateur
Garde des enfants	---	✓ 8h par jour / 5j
Conduite à l'école	---	✓ AR par jour / 5j

PRISE EN CHARGE DES ASCENDANTS

Déplacement d'un proche	---	✓ 1 billet AR
Transfert des ascendants chez un proche	---	✓ 1 billet AR
Garde des ascendants	---	✓ 8h par jour / 5j
Déplacement d'un proche sur le lieu du décès	✓ 1 billet AR + 5 nuits max	---
Mise en relation avec un prestataire funéraire	---	✓ 1 mise en relation
Avance de fonds	---	✓ 3 050 € max
Aide aux démarches	---	✓ 1 transport taxi AR ✓ 155 € max
Recueil des volontés	---	✓ 1 enregistrement
Restitution des dernières volontés	---	✓ 1 restitution
Rapatriement de corps	✓ 1 transport (3 000€ max)	---
Retour des accompagnateurs	✓ 1 transport	---

FAIRE FACE À UN PROBLÈME DE SANTÉ AU COURS D'UN DÉPLACEMENT

Accident ou maladie soudaine et imprévisible lors d'un déplacement

TERRITORIALITÉ : FRANCE MÉTRO + DROM

Rapatriement médical ✓ Rapatriement médical 1 transport

RÉPONDRE AUX BESOINS SPÉCIFIQUES DES PERSONNES EN SITUATION DE HANDICAP

	Séjour en maternité	Déménagement ou changement emploi	Indisponibilité du chien guide (adhérent handicapé visuel)	Hospitalisation	Immobilisation	Chirurgie ambulatoire ou intervention chirurgicale comprenant 1 nuit	Décès de l'adhérent en déplacement
	Séjour en maternité >5j	---	Indisponibilité >30j	Hospitalisation imprévue ou programmée >2j	Immobilisation imprévue ou programmée >2j	Chirurgie ambulatoire ou intervention chirurgicale suivie immobilisation >2j	---
Acquisition des premiers gestes (handicap visuel uniquement)	✓ 8h au domicile	---	---	---	---	---	---
Professeur de locomotion (handicapé visuel ou moteur)	---	✓ 8h	✓ 8h	---	---	---	---
Prise en charge du chien guide ou d'assistance (handicapé visuel ou moteur)	✓ 30j (300 € max)	---	---	✓ 30j (300 € max)	✓ 30j (300 € max)	✓ 30j (300 € max)	✓ 30j (300 € max)
	---	---	---	Hospitalisation imprévue >24h	Hospitalisation imprévue >2j	---	---
Aide aux démarches administratives (handicap visuel uniquement)	---	---	---	✓ 8h	✓ 8h	---	---
Accompagnement aux examens médicaux (handicap moteur uniquement)	---	---	---	✓ Jusqu'à 2 transports AR	✓ Jusqu'à 2 transports AR	---	---

POUR TOUT ADHÉRENT SOURD ET MALENTENDANT

	Dès la souscription	Hospitalisation	Séjour en maternité	Consultation et échographie liées à une grossesse
	---	Hospitalisation imprévue	---	---
Prise de rendez-vous avec un médecin ou tout intervenant médical ou paramédical	✓ Illimité	---	---	---
Interprète en langue des signes française	---	✓ 8h	✓ 8h	✓ 8h

ÊTRE SOURCE D'INFORMATIONS, DE CONSEILS, DE SOUTIEN POUR UN QUOTIDIEN SEREIN

	Dès la souscription	Evénement traumatisant
Conseil social	✓ Accès illimité	---
Informations juridiques	✓ Accès illimité (hors urgence médicale)	---
Conseil médical	✓ Accès illimité	---
Mise en relation avec un prestataire de service à domicile	✓ Accès illimité	---
Soutien psychologique	---	✓ 5 entretiens téléphoniques et 3 entretiens en face à face maximum
	---	A la demande de l'entreprise adhérente
Gestion de crise sur site (venue d'un psychologue sur place)	---	✓ 1 journée/semaine sur 3 semaines max

Pour être recevable, toute demande d'assistance doit être formulée au plus tard dans les 15 jours suivant l'événement, hors mentions contraires spécifiées dans la notice d'information (ex : pour la garantie "aide-ménagère", ce délai est de 7 jours et non de 15).

AÉSIO assistance interviendra dans la limite d'une seule garantie par événement.



Ce document présente un résumé des garanties proposées par AÉSIO Assistance. Les conditions précises d'attribution et d'intervention sont détaillées dans la notice d'information. Les garanties d'assistance sont assurées par **IMA ASSURANCES**, société anonyme au capital de 7 000 000 euros entièrement libéré, entreprise régie par le Code des assurances, dont le siège social est situé 118 avenue de Paris - CS 40 000 - 79 033 Niort Cedex 9, immatriculée au Registre du Commerce et des Sociétés de Niort sous le numéro 481.511.632, soumise au contrôle de l'ACPR 4 place de Budapest - CS 92459 - 75436 PARIS CEDEX 09

aesio.fr



AÉSIO mutuelle, mutuelle soumise aux dispositions du livre II du code de la mutualité, immatriculée sous le n° 775 627 391 dont le siège social est 4 rue du Général Foy 75008 PARIS. Document non contractuel à caractère publicitaire. Ne pas jeter sur la voie publique. Imprimeur : L'Artesienne, ZI de l'Alouette, BP99 - 62800 LIEVIN
Crédit photos : Thinkstock. Ref : 21-001-051

