

OUTILS NUMÉRIQUES

LE PROGRAMME DE TRANSFORMATION NUMÉRIQUE
DES BRANCHES PROFESSIONNELLES
PORTÉ PAR OPCALIA AVEC LE SOUTIEN FINANCIER
DU MINISTÈRE DU TRAVAIL (DGEFP)



APPLICATION ISI RH
GESTION RH DIGITALISÉE DANS
L'ENSEIGNEMENT PRIVÉ



APPLICATION ISI RH GESTION RH DIGITALISÉE DANS L'ENSEIGNEMENT PRIVÉ

LES TENDANCES **P08**

LES FONCTIONNALITÉS **P12**

EN RÉSUMÉ **P18**

2019 © Octopulse by Opcalia
Cette action bénéficie de l'expertise
et du soutien financier du Ministère du Travail
et d'Opcalia dans le cadre de l'EDEC
(Engagement de Développement de l'Emploi
et des Compétences) pour l'accompagnement
de la transition numérique des branches
professionnelles et pour la réalisation
de cette campagne de communication.



isi door



LE DIGITAL POUR SIMPLIFIER LA GESTION DES COMPÉTENCES

La transformation numérique a cette vertu de pouvoir faciliter l'accès à l'information, fiabiliser les process et simplifier le quotidien de tous.

ISI RH, une application digitale développée pour faciliter la gestion des ressources humaines dans les associations de l'enseignement privé non lucratif en est le parfait exemple.

Après plus d'une année d'étude et de développement, la branche de l'enseignement privé non lucratif (CEPNL) s'est dotée d'un module de gestion des compétences baptisé ISI RH.

Ce module fait partie d'un écosystème numérique dénommé Isidoor qui est destiné à simplifier la gestion des établissements scolaires et universitaires catholiques.

Petit clin d'œil, cet écosystème a été baptisé Isidoor en référence à Saint Isidore de Séville, patron d'internet.

Cette plateforme numérique concernera à terme 250 000 bénéficiaires potentiels.

Tous les acteurs (assureurs, Opco, organismes de formations, éditeurs de bulletins de salaire, ...) pourront participer à son déploiement au service des établissements et salariés.

Découvrez ISI RH

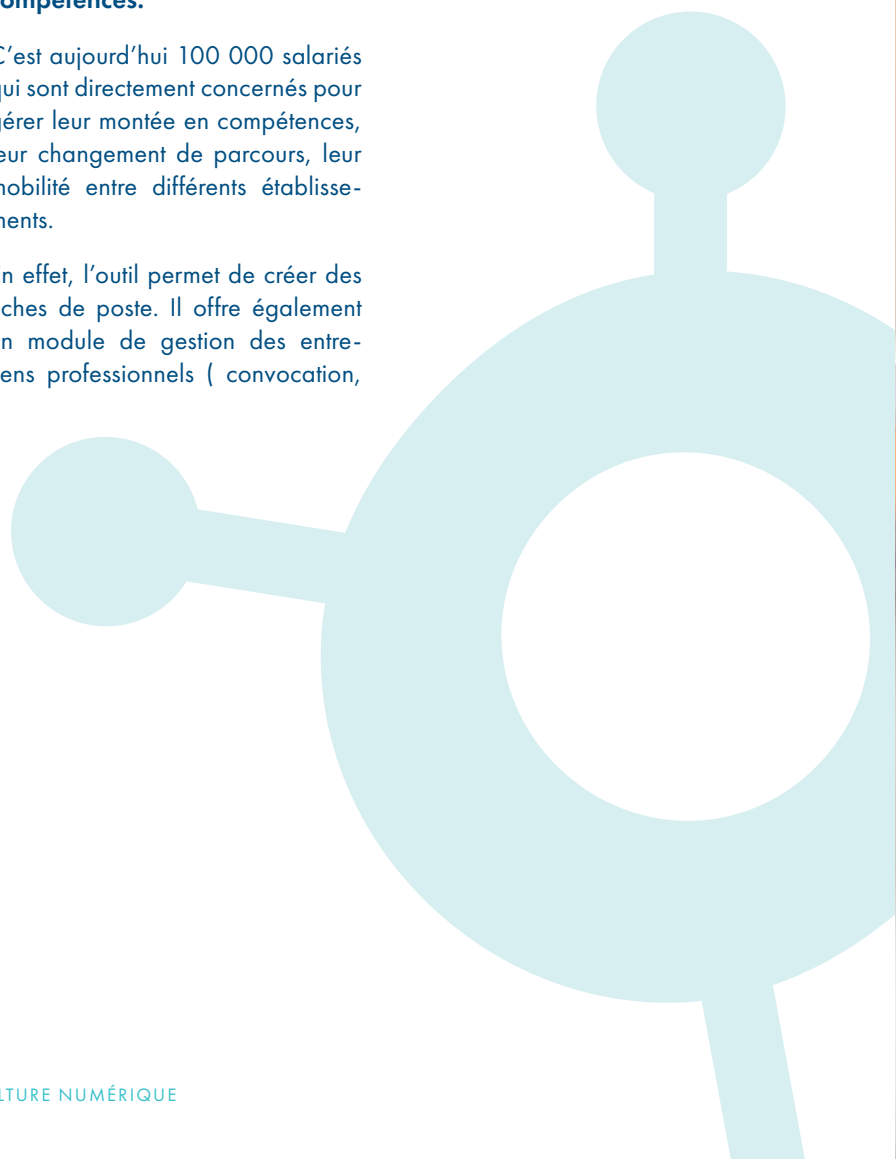
<https://www.youtube.com/watch?v=fgXCfSOUgEM>

Les relations sociales s'en verront améliorées tant au niveau de l'administration du personnel qu'au niveau de la gestion des compétences.

C'est aujourd'hui 100 000 salariés qui sont directement concernés pour gérer leur montée en compétences, leur changement de parcours, leur mobilité entre différents établissements.

En effet, l'outil permet de créer des fiches de poste. Il offre également un module de gestion des entretiens professionnels (convocation,

conservation des données, projets personnalisés, édition de compte rendus).





LES **TENDANCES**



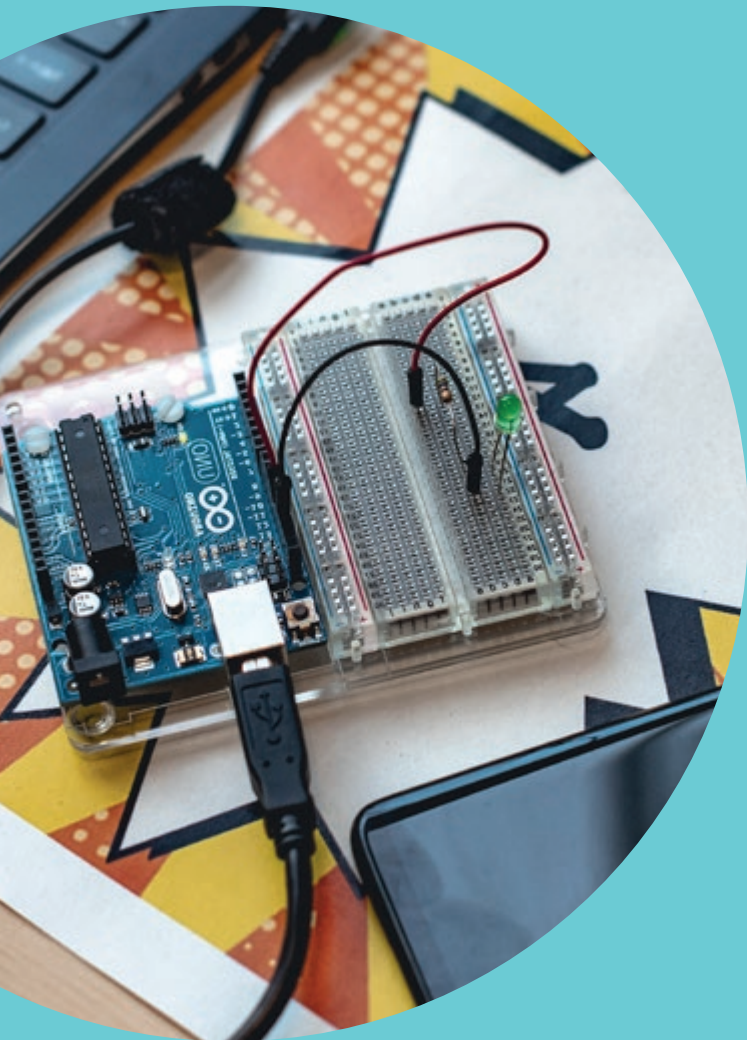


En matière de droit du travail, les textes, réglementations et conventions évoluent constamment : modernisation du dialogue social hier, loi pour la liberté de choisir son avenir professionnel aujourd'hui, évolutions légitimes et permanentes des conditions de travail, des systèmes de protection sociale ou du système de gestion des retraites de demain.

Nul ne peut maîtriser quotidiennement l'ensemble des petits et grands bouleversements, nul n'a la capacité humaine d'assimiler et de mettre à jour une telle densité d'informations. ISI RH, grâce au numérique, rend la tâche plus simple, plus aisée et plus fluide.

L'application web initiée par la branche de l'enseignement privé non lucratif s'inscrit parfaitement dans la transition digitale en cours en matière de gestion des compétences et d'apprentissage permanent. Une action inspirante pour l'ensemble des branches.





LES FONCTIONNALITÉS





ISI RH se révèle être, pour chacun, un espace de ressources aussi fiable que précieux.

Les chefs d'établissement y trouvent l'ensemble des informations et les outils utiles pour assurer la gestion administrative du personnel, dessiner une politique de formation adaptée, exprimer et conduire un dialogue social toujours plus qualitatif.

ISI RH assure une réelle fiabilité des informations mises en permanence à la disposition de tous.

Pour les directions, ISI RH permet de disposer des informations et des outils nécessaires à la meilleure gestion possible de leur établissement mais surtout des carrières de celles et ceux qui le font vivre.

Dans le futur, les salariés pourront quant à eux accéder à un espace personnel. Ils bénéficieront par le biais de toutes les informations nécessaires à l'optimisation de leur projet professionnel.

C'est ainsi l'assurance de disposer d'une vision fidèle de leur parcours et de leur projet professionnel sous toutes ses facettes.

ESPACE RESSOURCES ET BOÎTES À OUTILS

ISI RH ne se contente pas seulement de livrer de la documentation. L'application permet certes d'en savoir toujours plus mais surtout d'agir, de faire et de bien faire au bénéfice du projet de l'établissement bien-sûr et du bien-être de chacun naturellement.

ANTICIPER LES ÉVOLUTIONS LÉGALES ET SOCIALES

La sécurisation des parcours professionnels, la montée en compétences des salariés et l'amélioration des conditions de travail sont les défis qu'ISI RH aide à anticiper. La personnalisation des besoins au regard des attentes des salariés, mais aussi des établissements, voire des territoires, s'en trouve améliorée.

ISI RH rassemble en un même espace numérique, accessible 7/7 et 24/24 et de n'importe où, l'ensemble des processus RH. Tous les acteurs (assurances, Opco, organismes de formations...) l'alimentent et l'utilisent.

Les trames de contrats de travail qui y sont mises à disposition comportent toutes les mentions légales et sont régulièrement mises à jour. Elles tiennent compte des éventuelles évolutions des conventions collectives et des différents accords.



Sur les sujets liés à la « protection sociale », la notification automatisée de droits aux assureurs ainsi que le calcul automatisé des droits au maintien de salaire et des indemnités journalières complémentaires est en cours de déploiement.

En plus de la protection sociale, de la prévoyance, de la santé et de son ergonomie intuitive, l'application ISI RH est aussi une plateforme de

gestion des compétences des salariés de la branche, ce qui en fait une solution globale pour la gestion de la formation personnalisée.

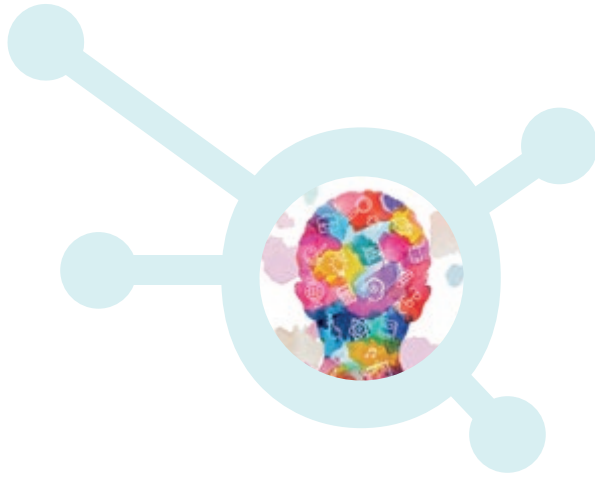
L'espace dédié au chef d'établissement permettra à chacun d'accéder à un ensemble d'informations, d'outils, de fiches pratiques et de postes à pourvoir. Des process y sont développés dans les moindres détails pour simplifier leur mise en œuvre (mise en place et animation du CSE...).





EN RÉSUMÉ





ISI RH, espace de ressources unique, offre une vision globale sur la vie des établissements, leurs effectifs, leurs compétences, leur développement, leur capacité et leur envie de mobilité. Il se révèle être un outil précieux dans la gestion des ressources humaines dans un monde où tout va très

vite et où la relation humaine ne peut s'enrichir que par des outils permettant une interactivité quasi-instantanée pour répondre, de manière personnalisée, à des attentes de masse.



Octopulse,

Programme de transformation numérique des branches professionnelles

Le numérique a impacté tous les secteurs d'activité. Il est facilitateur, tant au niveau du recrutement et de l'attractivité qu'au niveau de l'amélioration des conditions de travail. Mais son intégration ne peut pas se faire sans accompagnement. Toute transformation numérique engendre de forts impacts sur les ressources humaines et nécessite une montée en compétences dans l'entreprise.

C'est pour cela que, dès 2018, Opcalia a initié ce programme d'accompagnement destiné aux branches professionnelles. Le but étant de les aider à tirer profit des nouvelles technologies afin de propulser leur activité. 23 branches se sont inscrites dans cette démarche partenariale, baptisée « Octopulse ». 15 actions ont déjà été menées en 2019 et d'autres sont en cours d'élaboration.

Ces actions s'articulent autour de 3 axes majeurs : Culture numérique (sensibilisation, formation, études prospectives, diagnostic, conseil), Outils numériques (création de plateformes collaboratives, applications mobiles) et Certification numérique (appropriation des outils de la transformation digitale).

23 BRANCHES PRO PULSENT LEUR TRANSFORMATION NUMÉRIQUE

- Branche 3D (désinfection, désinsectisation, dératisation)
- Branche des entreprises du transport et travail aérien
- Branche du travail mécanique du bois, des scieries, du négoce et de l'importation des bois
- Branche des métiers du caoutchouc
- Branche des activités du déchet
- Branche des entreprises de gestion d'équipements thermiques et de climatisation
- Branche de l'enseignement privé non lucratif
- Branche des services funéraires
- Branche des industries avicoles
- L'interprofession
- Branche des industries des jeux, jouets, articles de fêtes et ornements de Noël, articles de puériculture et voitures d'enfants, modélisme et industries connexes
- Branche de la manutention ferroviaire
- Branche des prothésistes dentaires
- Branche des industries et commerces de la récupération et du recyclage
- Branche des télécommunications
- Les 8 branches représentées par le département TMC (Textile, Mode, Cuir) : Textile, Habillement, Couture, Entretien textile, Cuir et Peaux, Maroquinerie, Chaussure, Cordonnerie



Qu'est-ce que l'EDEC Numérique ?

L'engagement de développement de l'emploi et des compétences (EDEC) est un accord annuel ou pluriannuel conclu entre l'État et une ou plusieurs branches professionnelles pour la mise en oeuvre d'un plan d'actions négocié, sur la base d'un diagnostic partagé d'analyse des besoins qui a pour objectifs d'anticiper les conséquences des mutations économiques, sociales et démographiques sur les emplois et les compétences, et de réaliser des actions concertées dans les territoires.
(source : Ministère du Travail)

L'**EDEC Numérique** est la déclinaison de cet accord dédié à l'accompagnement de la transition numérique des branches professionnelles. C'est l'appellation initiale du projet d'Opcalia avant de le baptiser Octopulse.

Pour en savoir plus
www.octopulse.community



2019 © Octopulse

Cette action bénéficie de l'expertise et du soutien financier du Ministère du Travail (DGEFP) et d'Opcalia dans le cadre de l'Edec pour l'accompagnement de la transition numérique des branches professionnelles et pour la réalisation de cette campagne de communication

www.octopulse.community



2019 © Octopulse by Opcalia
Le programme de transformation numérique des branches professionnelles
Une action pilotée par Opcalia avec le soutien du ministère du travail